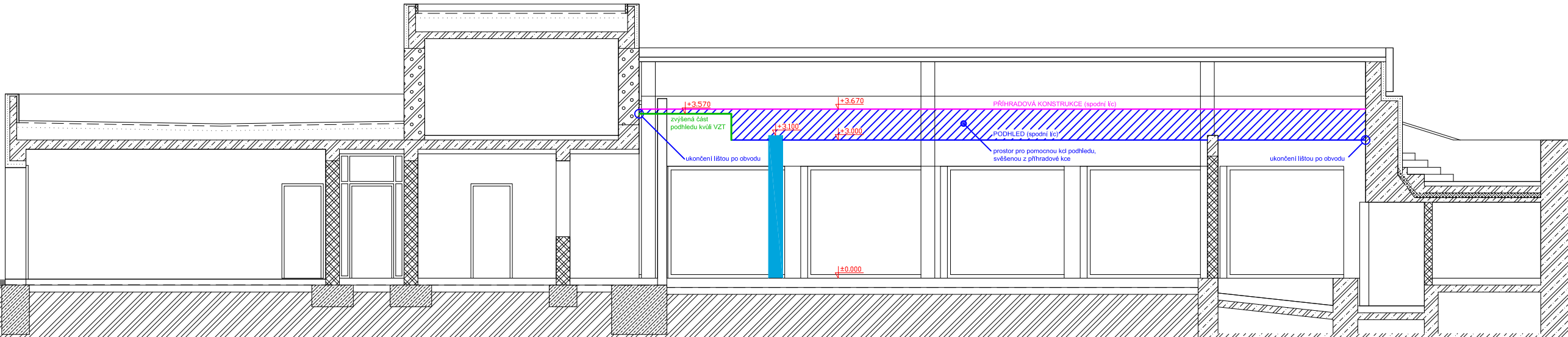
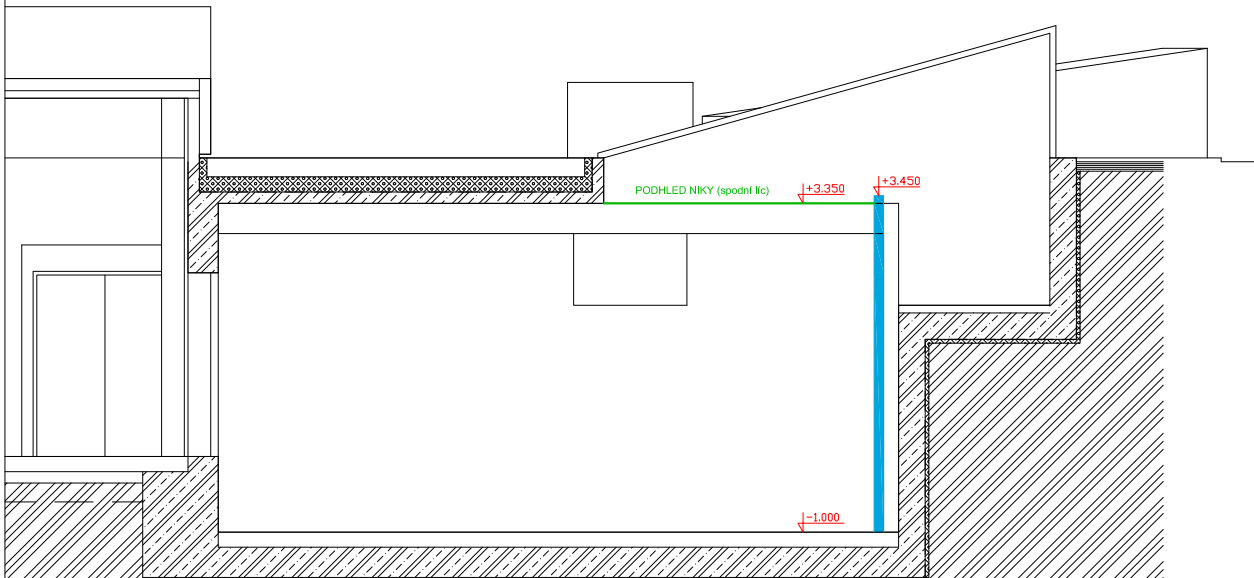


(svěšený kazetový)

(hlavní trojúhelníkový sál)



(niky spodního sálu)



Konkrétní řešení pomocné kce podhledu hlavního trojúhelníkového sálu
a konkrétní řešení pomocné kce podhledu nik dodá zhotovitel.

POZNÁMKA: Toto není výrobní dokumentace. Výrobní dokumentaci předložit architektovi k odsouhlasení.
 /zorky povrchových úprav vnějších, viditelných konstrukcí a opláštění předložit architektovi k odsouhlasení.
 Sazevnost RAL jsou jen orientační. Všechny rozměry nutno před zahájením prací ověřit na místě se skutečností a případné odchylky nebo rozpory s dokumentací konzultovat s architektem. Detailní řešení konzultovat s architektem.

PROJEKT	Expozice "Muzeum války 1866"		
INVESTOR	Muzeum východních Čech	STUPĚŇ	
VYPRACOVAL	st.dio s.r.o.	VÝKRES	A3_1b
	Ing. arch. Jiří Mašek	DATUM	26/04/2022
		A2	1:100